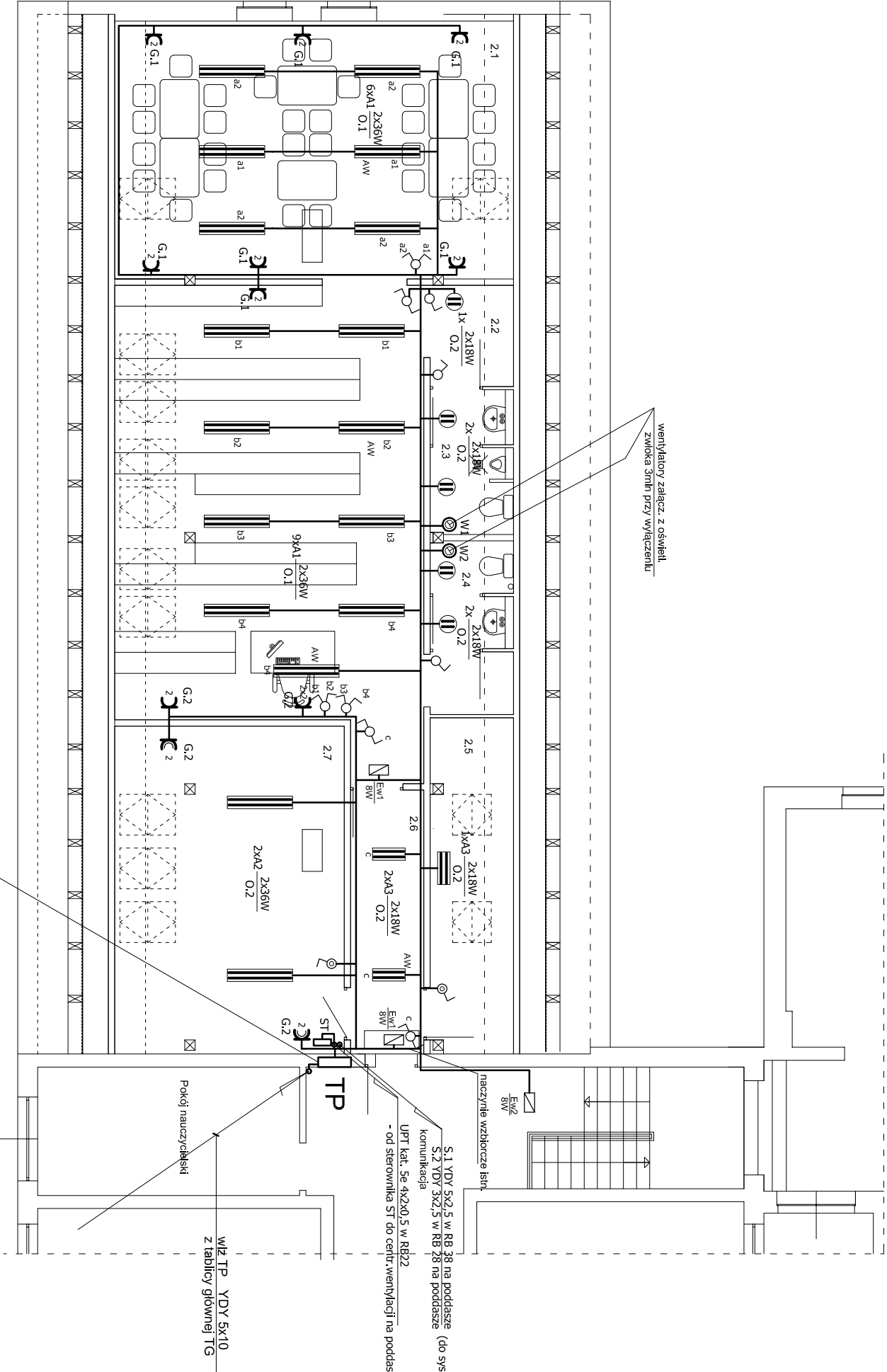


ZESTAWIENIE POMIESZCZEN			
NR POM.	FUNKCJA	POSADZKA	PP. (M2)
2.1	czytelnia	deski	37,06
2.2	kafelozbiór	deski	55,99
2.3	WCM	płytki ceramiczne	3,44
2.4	WCK	płytki ceramiczne	5,07
2.5	pom. gospod.	deski	10,24
2.6	kommunikacja	deski	7,06
2.7	pom. gospod.	deski	27,42
RAZEM			145,23



OZNACZENIA

- oprawa świetłówkowa 2x18W
- oprawa świetłówkowa 2x36W
- oprawa do świetłówek kompaktowych IP44
- oprawa ewakuacyjna z piktogramem
- wył. 1-biegun.
- wył. schodowy.
- wył. schodowy.
- wył. schodowy.
- gniazdko wtyczkowe p/t podwójne
- oznaczenie oprawy i obw. oświetleniowego
- oprawa oświetlenia podstawowego
- wypozdżopna w człon awaryjny
- czas świecenia 2H po zaniku napięcia
- W1, W2 wentylator łazienkowy złączony z oświetleniem; zwłoka przy wyłączeniu
- ST sterownik układu wentylacji

UWAGA:
Istniejącą rozdzielnicę piętrową, znajdującą się w pom. nr 2.7 należy zdemontować, a zasilanie z niej obwody przełączyć do nowej rozdzielni TP zlokalizowanej w korytarzu.

W2 - oprawa ewakuacyjna z piktogramem nasufltowa
czas świecenia 2H po zaniku napięcia
W pomieszczeniach nr 2.2, 2.3, 2.4, i 2.5 oprawy montować na ścianach

UKŁAD SIECI: TN-S

Obiekt:	Szkoła podstawowa: Runowo gm. Wępczok
Temat:	Instalacja elektryczna wewnętrzna – rozbudowa
Nozwa rys.:	Rzut poddasza
Funkcja:	Zespół autorski
Projektant:	mgr inż. Wiesław Szymonczak
upr. UAN-KZ-7210-109/86	10.11.2011
Skala:	1:100
Nr rys.:	E/1